

**WARNING: Danger of Scalding!**



Recognized mark of the steam release.



**USER'S GUIDE**



**USER'S GUIDE**



**H2O Mop Ultra +  
Hand-Held Portable  
Steamer +  
Carpet Cleaner**

MODEL:  
JC-210

**IMPORTANT SAFETY INFORMATION**  
**READ ALL INSTRUCTIONS BEFORE USING STEAM CLEANER.**  
**USE ONLY AS DIRECTED.**

## ПОИСК И УСТРАНЕНИЕ НЕИСПРАВНОСТЕЙ

Проблема	Причина	Решение
Нет пара	В бачке нет воды	наполните бачок
	Паровые отверстия засорены	Снимите тряпку и Прочистите отверстия
	Шарик не погружен в воду	Встряхните швабру за ручку и шарик опустится
Из шланга вытекает Вода	в шланге скопился конденсат	подержите шланг в вертикальном положении

## Паровая швабра H2O MOP Ультра

Поздравляем Вас! Вы приобрели новый усовершенствованный пароочиститель со съемным портативным парогенератором. Разработчики H2O MOP Ultra предлагают Вам новый способ уборки – он эффективный и намного более гигиеничный, нежели другие стандартные способы. Благодаря пару удаляет любую въевшуюся грязь, бактерии и даже плесень. Вам не нужно добавлять никаких чистящих средств. С помощью пара вы можете дезинфицировать полы в ванной комнате, на кухне.

Отсоединив парогенератор от основания, Ваша удивительная паровая швабра H2O Mop Ultra превратится в мощный портативный стерилизатор – секретное оружие в борьбе с грязью, пылевыми клещами и бактериями. С его помощью вы можете дезинфицировать детские игрушки, почистить плиту и даже почистить жалюзи. А благодаря присоединяемому планеру паровая швабра превращается в пароочиститель для ковров – то есть выполняет функцию 3 в 1!

Паровая швабра очень легкая и маневренная. Благодаря специальному дизайну треугольная чистящая головка, которая отличается гибкостью и маневренностью, проникает в любой угол. Вы сможете почистить труднодоступные места под мебелью, а накладка из микроволокна впитывает и жидкую грязь. Кроме того, эргономичная ручка с встроенной кнопкой подачи пара облегчает работу и позволяет выбрать оптимальный объем подачи пара.

## МЕРЫ ПРЕДОСТОРОЖНОСТИ

Пожалуйста, внимательно ознакомьтесь с инструкциями

Во избежание ошпаривания, ожогов и электрошока

Проследите, что напряжение, указанное в инструкции и напряжение в Вашем доме совпадают.

Паровая швабра предназначена только для домашнего использования.

Не используйте швабру на улице

Не оставляйте включенную в розетку швабру без присмотра.

Никогда не направляйте струю пара на людей, животных и растений

Никогда не опускайте швабру в воду.

Не тяните швабру за провод.

Осторожно работайте электрошваброй на ступеньках

Не используйте швабру без накладки.

Не начинайте работу, не удостоверившись, что в бачке есть вода.

Не заливайте в бачок с водой моющие средства – Это может привести к повреждению электрошвабры.

Не используйте электрошвабру на неизолированном полу

Не оставляйте прибор на деревянном полу или покрытии для пола из любого другого материала, чувствительного к теплу, в течение продолжительного времени. Это может вызвать вспучивание деревянного пола.

При использовании прибора для убора пола из винила, линолиума или другого материала, чувствительного к теплу, будьте особенно внимательны. Пар слишком высокой температуры может расплавить клей.

Для уборки ковровых покрытий всегда используйте планер. Использование планера при уборке поверхностей из других материалов может вызвать появление полос на полу, а также царапин.

## КАК ИСПОЛЬЗОВАТЬ АКСЕССУАРЫ

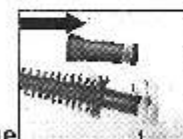
Чтобы присоединить шланг и распыляющий наконечник следуйте инструкции:



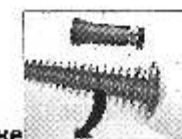
А) Вытащите переходник



Б) Поверните переходник, чтобы отверстие было открыто



С) Вставьте шланг в отверстие



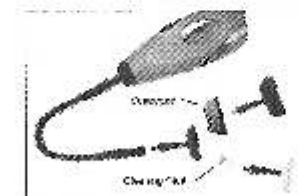
Д) Закрутите шланг по часовой стрелке

Чтобы поменять шланг на переходник, выкручивайте против часовой стрелке.

Наконечник можно присоединить как к шлангу, так и к парогенератору напрямую.

Насадку для мойки окон также можно присоединить к шлангу или к парогенератору напрямую.

Для чистки мягкой мебели снимите насадку для мойки окон и наденьте тканевую накладку.



Для удобства уборки используйте шланг.

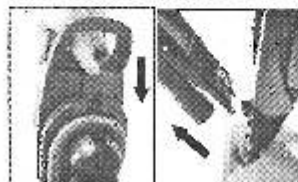
## КАК ВСТАВИТЬ КОНТЕЙНЕР С АКСЕССУАРАМИ

1. Вставьте контейнер в желоб, который находится на задней стороне корпуса швабры.



2. Нажмите до звукового щелчка

Чтобы вытащить контейнер, поднимите кнопку, которая находится наверху корпуса швабры.



## Описание швабры

1. Ручка
2. Включатель
3. Ручка для провода
4. Трубка
5. Ручной держатель
6. Кнопка для отстеживания парогенератора
7. Замок парогенератора
8. Корпус швабры
9. Бачок для воды
10. Индикатор включения в розетку
11. Индикатор включения
12. Кнопка включения парогенератора
13. Парогенератор
14. Ручка парогенератора
15. малые винты
16. Основание швабры
17. Переходной вращающийся элемент
18. Провод
19. Измерительная чаша
20. Накладка из микроволокна
21. Планер
22. Наконечник парогенератора
23. Переходник

### Аксессуары

Насадка для мойки окон

Насадка для чистки мебели

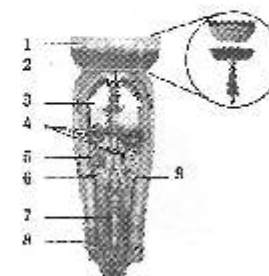
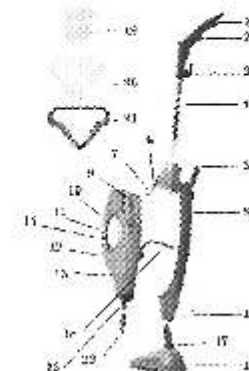
Накладка для швабры

Щетки

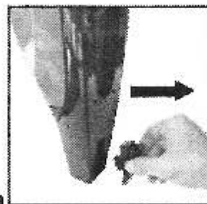
Насадка для чистки твердых поверхностей

Шланг

Насадки для уборки в труднодоступных местах

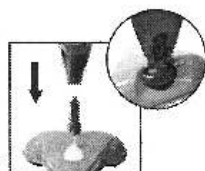


## Сборка швабры



Вытащите замок из корпуса

Отстегните парогенератор

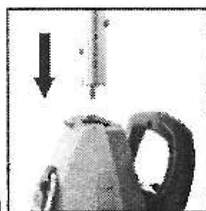


Присоедините основание швабры к ее корпусу ( 16, 17, 8)



Прикрепите винт на основание швабры

Пристегните обратно парогенератор



Вставьте трубку ( 3)

Чтобы вытащить трубку, надо нажать кнопку, как указано на



рисунке.

Аксессуары

1. Насадка для мойки окон

2. Насадка для чистки мебели

3. Накладка для швабры

4. Щетки

5. Насадка для чистки твердых поверхностей

6. Шланг

7. Резиновая щетка идеально подходит для мойки окон и других твердых поверхностей

8. Тканевая насадка.

Снимите резиновую насадку и наденьте тканевую. Идеально подходит для чистки штор, мебели. Для

удобства наденьте щетку на шланг.

Тканевые накладки

Круглые щетки

Треугольная щетка используется для уборки кухонных поверхностей

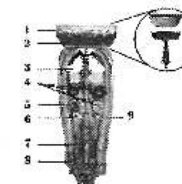
Насадка для уборки твердых поверхностей

Идеально для уборки твердых поверхностей

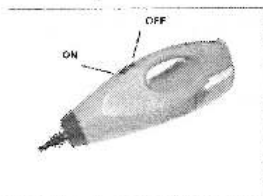
Насадка для уборки углов и щелей

Шланг

Угловая насадка для уборки труднодоступных мест



Удостоверьтесь, что бак с водой наполнен.



Индикатор загорится зеленым цветом. Включите парогенератор. Во время работы парогенератора индикатор может включаться и выключаться. Это нормально. Индикатор показывает, что температура достигла 100 градусов.

Возможно вытекание небольшого количества воды вместе с паром.

Направьте парогенератор на обрабатываемую поверхность и держите 15 секунд.

**Предупреждение!** Не используйте парогенератор на непрочных поверхностях.

Не направляйте прямой пар на людей, животных, растений.

Не используйте парогенератор для разморозки окон

Аккуратно используйте парогенератор при мытье стекол.

Не рекомендуется использовать генератор на кожаных изделиях, на полах с восковыми покрытиями, синтетических материалов, бархате и других деликатных материях.

## Начало работы

Наденьте одну из накладок

Если вы используете накладку из микроволокна

Наденьте накладку на швабру как показано на рис 1

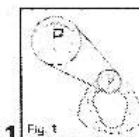
Обвяжите завязки вокруг швабры и затяните (рис 2)

Если вы хотите почистить ковер. То наденьте на швабру планер как показано на рис 3

Накладку можно стирать в стиральной машине при температуре 60 градусов.

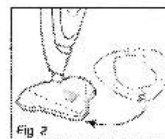
Не отбеливать.

Если вы используете одноразовую накладку

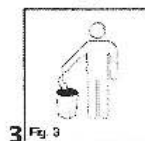


Поверните накладку лейблом вверх рис 1

Наденьте накладку так. Чтобы лейбл оказался впереди швабры рис 2



Накладка предназначена для одноразового использования. Рис



Не используйте швабру без накладок!

#### Наполнение бачка.

Убедитесь, что швабра выключена из розетки



Воспользуйтесь мерной чашей

Откройте резиновую крышку

С помощью мерной чаши заполните бачок до максимальной отметки. Не переливайте.

1. Отстегните замок парогенератора

2. Отожмите кнопку парогенератора

3. Снимите парогенератор

4. снимите бачок, нажав кнопку

5. Открыв резиновую крышку наполните бачок водой.

6. поставьте бачок на место.

Рекомендуется использовать дистиллированную воду!

Важно! Убедитесь, что шарик внутри бачка находится в воде.

Предупреждение! Не заливайте моющие средства в электрошвабру.

## Уборка с парогенератором

Парогенератор – это идеальный портативный прибор, с помощью которого вы сможете мыть кухонные поверхности, жалюзи, зеркала, удалять пятна с ковров, мягкой мебели. Вы также можете погладить шторы.

1. Откройте замок парогенератора



2. Нажмите кнопку вверх



3. Отстегните парогенератор



Открутите переходник.



Поставьте наконечник и закрутите до конца по часовой стрелке.

